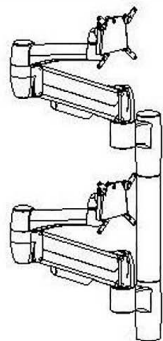


SA11QC

Doppel Standard Monitorarm mit Schnellverschluss - Versetzt



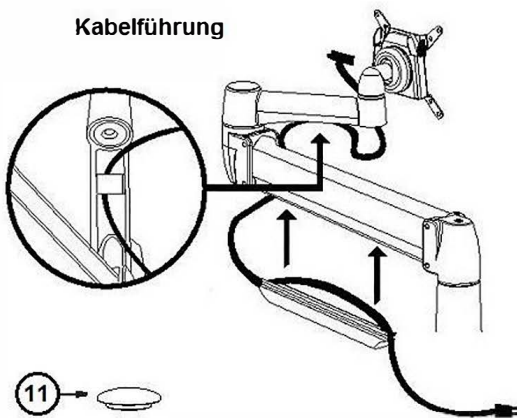
Benötigtes Werkzeug:

5mm Innensechskantschlüssel
Schraubendreher PH2
17mm Sechskantsteckschlüssel

Lieferumfang:

#	Anzahl	Beschreibung
01	02	Standard Monitorarm mit Schnellverschluss
02	08	Plastik Unterlegscheiben
03	16	Monitorschrauben
04	01	5mm Innensechskantschlüssel
05	02	Abstandshalter
06	02	Versetzter Einzelhub
07	01	20cm Zwischenstück
08	01	Kabelführung
09	01	M10 Unterlegscheibe
10	01	M10 Verbindungsschraube
11	01	Endkappe

Kabelführung

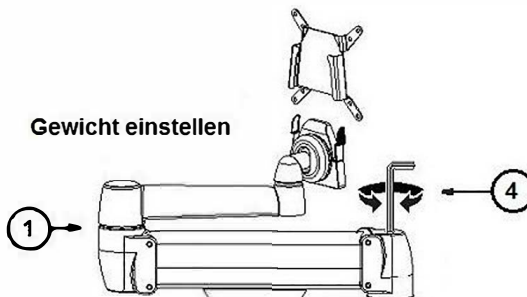


Monitor Schrauben

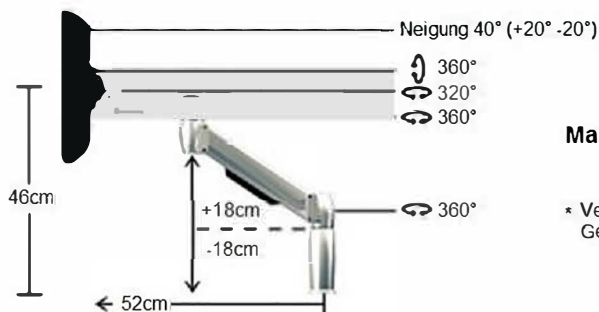
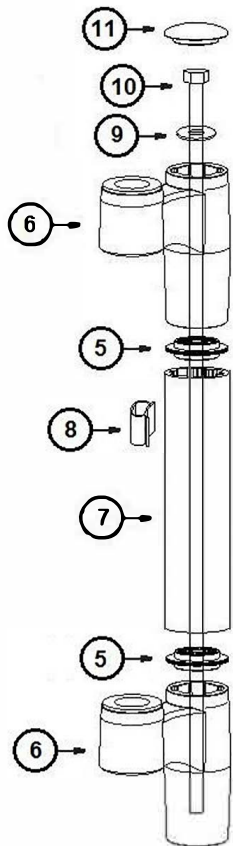


Das Schraubenpaket enthält kurze und lange Schrauben mit Unterlegscheiben. Die langen Schrauben mit Unterlegscheiben werden für die inneren Löcher der Monitorhalterung verwendet.

Gewicht einstellen



Den Arm parallel zur Tischplatte halten und mit der Justierschraube das Gewicht des Monitors einstellen. Im Uhrzeigersinn drehen für leichte Monitore, entgegen des Uhrzeigersinn für schwere Monitore.



Maße und Gewichte

* Verfügbare Gewichtsgebiete: 0,9 Kg - 4,5 Kg
3,2 Kg - 9,0 Kg
6,8 Kg - 13,6 Kg

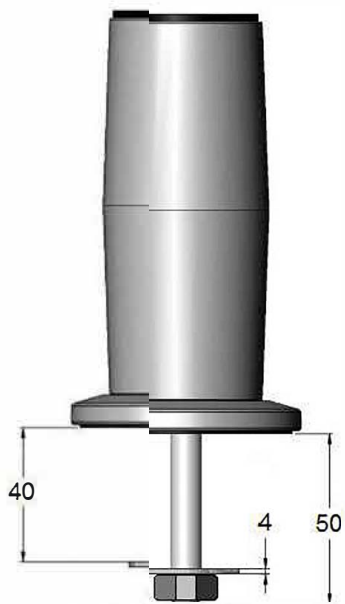
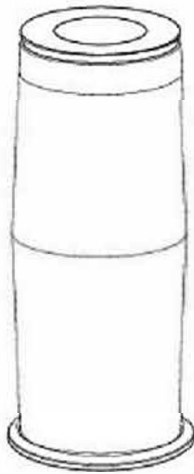
Adapt Deutschland GmbH
Medienstraße 3 1 · D-47807 Krefeld

BT

Bolzenhalter



adapt
ergonomic workplace solutions



* Alle Angaben in mm

