

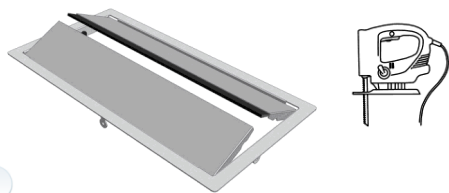
Monteringsanvisning : NorLink Cable Support CONFERENCE

Pakken inneholder:

- 1 x Brønn m/pose
- 1 x Lokk
- 2 x strømconsoll x 4 stikk
- 1 x Skjøtekabel
- 1 x Tilførsel kabel
- 4 x Monteringsskruer
- 4 x Mutrer
- 1 x Ratt skrue til pose
- 1 x Utskjæringsmal
- 8 x Tre skrue (for montering til lokk og brønn)



Bruk medfølgende utskjæringsmal og finn passende sted i bordet å skjær ut hull til lokk. Monter lokket.



1

Løsne ratt skrue til underdel/pose for å gjøre montering enklere for strømconsollen som skal plasseres under i fra.



2

Plasser en stk. strømconsoll under i fra og opp i brønn.



3

Fest strømconsollen med medfølgende 2 stk. monteringsskruer og mutrer



4

Plasser en stk. strømconsoll fra ut-siden og inn i brønn.



5

Fest strømconsollen med medfølgende 2 stk. monterings-skruer og mutrer



6

Bruk den korte skjøtekabelen og koble de to strømconsollene sammen



7

Monter fast pose/poseholder og stram til med rattskruen



8

Monter fast brønnen under bordet og deretter koble tilførsel kabelen til strømconsollen



9

TIPS! For brukerveiledning gå inn på NorLink.no for å se video av produktet

NorLink
Make work easy